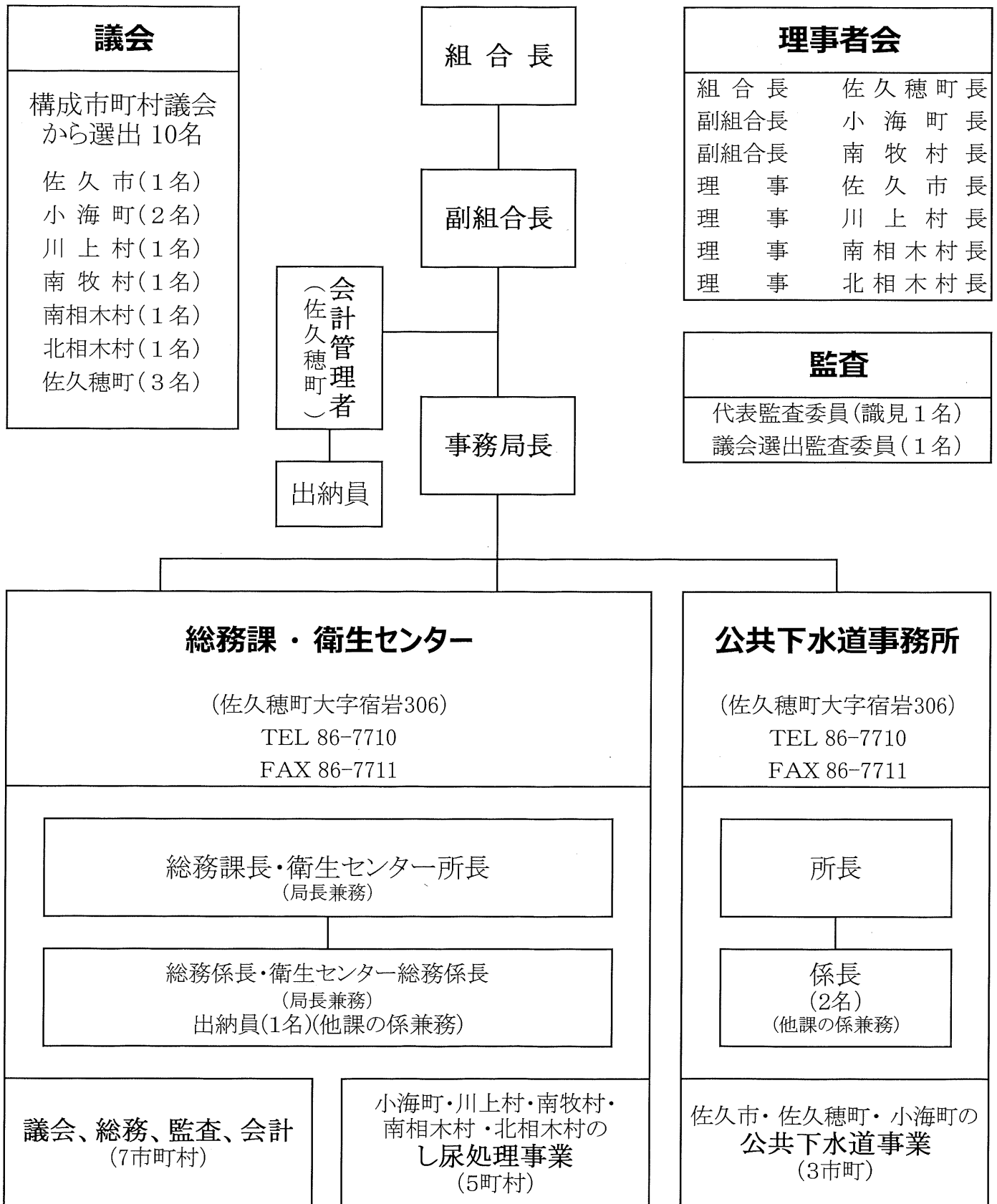


南佐久環境衛生組合組織図



理事者会

組合長	佐々木 勝	(佐久穂町長)
副組合長	黒澤 弘	(小海町長)
副組合長	大村公之助	(南牧村長)
理事	柳田 清二	(佐久市長)
理事	由井 明彦	(川上村長)
理事	中島 則保	(南相木村長)
理事	井出 利秋	(北相木村長)

監査委員

新井 進一	(代表監査委員・小海町)
高橋 良衛	(議会選出・佐久市)

会計管理者

相馬 文雄	(佐久穂町会計管理者)
-------	-------------

議会 (構成市町村議会から選出)

(令和3年6月30日現在)

議席	氏名	所属市町村
1	高橋 良衛	佐久市
2	井出 和人	小海町
3	篠原 義従	小海町
4	林 克比古	川上村
5	新海 文人	南牧村
6	井出 忠一	南相木村
7	山口 吉彦	北相木村
8	須田 芳明	佐久穂町
9	高見澤 敏幸	佐久穂町
10	島崎 規子	佐久穂町

議長	篠原 義従
副議長	高見澤 敏幸

<総務常任委員会>			
委員長	林 克比古		
副委員長	島崎 規子		
委員	井出 和人	新海 文人	
	井出 忠一	山口 吉彦	

<下水道常任委員会>			
委員長	須田 芳明		
副委員長	高見澤 敏幸		
委員	高橋 良衛	篠原 義従	

<議会運営委員会>			
委員長	山口 吉彦		
副委員長	井出 和人		
委員	林 克比古	須田 芳明	

* 正副議長は、オブザーバー